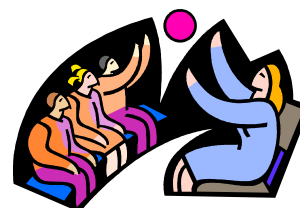




# SERVIZIO di POSTSCUOLA 2009/2010



## Per gli ALUNNI della SCUOLA dell'INFANZIA

SEDE	Scuola dell'Infanzia
DESTINATARI	Alunni Scuola dell'Infanzia con i genitori entrambi lavoratori
PERIODO:	Dal giorno di inizio dell'orario definitivo alla chiusura dell'anno scolastico
ORARIO	dalle 16.00 alle 17.00 dal Lunedì a Venerdì
PERSONALE	n. 1 Assistente Scolastico Contratto di Servizio ASC "Offertasociale"
ATTIVITA'	Giochi- lettura libri - Attività ricreative e motorie
COSTO	€ 32,00 mensili per ciascun alunno pari a € 288,00 per tutto l'anno scolastico (9 mensilità da settembre 2009 a maggio 2010).

La Tariffa indifferenziata e non frazionabile, si intende annuale ad eccezione di eventuali nuovi inserimenti. **Tuttavia è consentita la rinuncia al servizio esclusivamente entro il 31.12.2009.** In tal caso dovrà essere comunque corrisposto l'ammontare relativo rispettivamente alle prime 2 rate. **E' altresì consentita l'iscrizione al Servizio dopo il 1° Gennaio 2010;** con questa modalità saranno addebitate solo la 3° e 4° rata.

Tariffa mensile agevolata complessiva per 2 figli	€ 53,00 complessivi
Tariffa mensile agevolata complessiva per 3 figli	€ 66,00 complessivi

PAGAMENTI		c/o BANCA INTESA/TESORERIA	
1 <sup>a</sup> Rata	Settembre/Ottobre	dal 16 al 30.11.2009	€63,00
2 <sup>a</sup> Rata	Novembre/Dicembre	dal 18 al 31.01.2010	€63,00
3 <sup>a</sup> Rata	Gennaio/Febbraio/Marzo	dal 19 al 30.04.2010	€94,50
4 <sup>a</sup> Rata	Aprile/Maggio	dal 14 al 30.06.2010	€63,00

**Il Servizio verrà attivato solo al raggiungimento**

**di n. 10 effettive iscrizioni**